

フィットSGS - ロック 施工要領書

部材構成表

構成部材	S型	M型	L型	2L型	3L型	4L型
グラウンドキーパー	1基	1基	1基	1基	1基	1基
スライドアンカー	4本	4本	4本	4本	4本	6本
高さ調整型引き上げ アジャスター	4個	4個	4個	4個	4個	6個
ベルト掛けまわし用 肩パット	3枚	3枚	2枚	2枚	2枚	3枚
ウィンチ、ベルト付き 肩パット	1枚	1枚	2枚	2枚	2枚	3枚
根鉢固定ピン (M10 ボルト付き)	8個	8個	8個	8個	8個	12個
最小植穴径	750mm	990mm	1,110mm	1,410mm	1,610mm	1,990mm
最大植穴径	870mm	1,110mm	1,170mm	1,710mm	2,070mm	2,440mm

*必要な施工道具は、大ハンマー、ラチェット(φ17用)、カッターもしくはハサミ、インパクトドライバー(M10 ボルト締め込み用のソケット必要)です。

完成形



ロックSGS-M

1 本体組み立て作業

- ① 設置樹木の根鉢高を計測し、根鉢肩部分に肩パット上部がくるように、高さ調整型引き上げアジャスターと肩パットをボルトで固定します。この時、アジャスターを内側から掛けます。*肩パットの曲がっている部分が、ちょうど根鉢の肩に来るようにします。



根鉢高に調整



ボルトで固定



取り付け完了

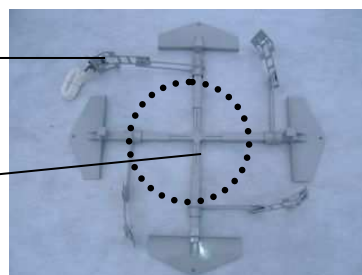
- ② アジャスターをスライドアンカーに通して、植穴に設置する準備を行います。この時、あらかじめウィンチ、ベルト付き肩パットに取り付けられているナットにゆるみがないかどうか確認します(ウィンチ、ベルトが左右に動く程度に固定する)。タイプ L、2L、3L は、ウィンチ、ベルト付き肩パットを向かい合わせにセットします。4L はひとつ飛ばしにセットします。



スライドアンカーに通す

ウィンチ、ベルト付き
肩パット

樹木立て込み位置
(台座の上に設置)



植穴設置前の展開図

2 スライドアンカー打ち込み作業とクッション土壌の敷き均し

- ① 本体を植穴に設置して、スライドアンカー上部に付いている突起部分を大ハンマーでたたいて、抵抗板を全て打ち込みます。




植穴に設置

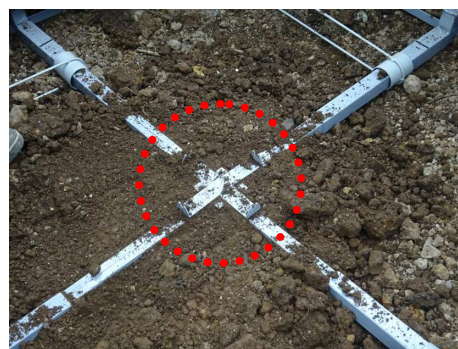


突起部分をたたく



抵抗板を全て打ち込む

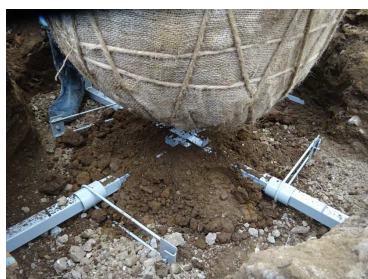
- ② 樹木を転倒しにくくさせるのと生育促進のために、樹木立て込み前にあらかじめクッション土壌を、の範囲に高さ 10cm 程の山を盛ります。この時、中央部にある台座に、クッション土壌がかぶらないように注意します。根鉢底部に対して、台座が直接当たるようにするためです。



クッション土壌を敷き均す

3 台座への樹木の立て込みとアジャスター寄せ

- ① 台座の上に樹木を立て込みます。根鉢底部に台座の爪が当たるようにセットしてください。寝かせているアジャスターを立てて、根鉢側にフィットさせるように寄せます。その後、肩パットが倒れないように、仮止めひもで対角どうしを仮止めします。仮止め後、土壌をある程度埋め戻して、樹木の立ちを合わせます。



樹木立て込み前



樹木立て込み後



アジャスターを根鉢側に寄せる

4 ベルトの掛けまわしとウィンチでのベルト巻き取り

- ① ウィンチを左側、金具付きベルトを右側にします。右側からベルトを肩パットに通していきます。その際の注意点として、肩パットの内側から外側にベルトを掛けまわします(V字のように掛けまわします)。全ての肩パットを掛けまわした後に、強く引っ張ります。掛けまわし後、仮止め材は、はずします。

(タイプS、Mはベルトが1本、L～3 Lは2本、4 Lは3本でそれぞれ掛けまわします。)



ウィンチは左 ベルトは右



肩パットの内から外へ



掛け回し後に、ベルトを引っ張る

- ② 余分なベルトを切断し(10cm程度残します)、ラチェットを使ってベルトを巻き取ります。巻き取る時にベルトがよじれないようにしてください。

この時、ウィンチを締めこむ前に、樹木の立ちを決めてから締めこみをしてください。ウィンチを締めこむとウィンチ側に多少樹木が引っ張られますので、その分を考慮して、ウィンチ締め込み前には逆に傾けるなどして調整願います。

* 水極め後に、ウィンチの増し締めを必ず行ってください。



余分なベルトを切る



ベルトを締めこむ



ベルト締め込み後の状況

5 根鉢固定ピンの締め込み

- ① 前述の作業終了後、それぞれの肩パットに2個ずつ、根鉢固定ピンを締めこんでいきます。この時、打ち込み用のボルトを最後まで締めこみます。これで、作業完了です。



コの字ピン



ボルトで締め込み



作業終了



しあわせ環境クリエイター
東邦レオ株式会社

緑化関連事業部

東京事務所 〒170-0004 東京都豊島区北大塚 1-15-5

TEL 03-5907-5500 FAX 03-5907-5501

大阪事務所 〒540-0005 大阪市中央区上町 1-1-28

TEL 06-6767-1110 FAX 06-6767-1263

福岡事務所 〒812-0888 福岡市博多区板付 5丁目 10-18

TEL 092-687-7120 FAX 092-687-1650