

湿性多孔質軽量人工土壌

ビバンイル



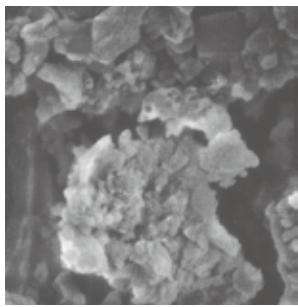
東邦レオの人工土壌 ビバンイル

泉佐野文化センター 人工地盤植栽(大阪府)
設計 (株)東畑建築設計事務所

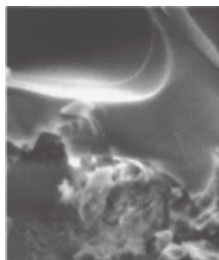
●ビバンイルの特性

粒径分布	湿潤比重	pH (H ₂ O)	陽イオン交換容量 (CEC) cmol (+) /kg	有効水分保持量 (ℓ/m ³)	飽和透水係数 m/sec
20ミリメッシュ 80%通過	0.80±0.12	5.0~7.5	6.0以上	390±50	1×10 ⁻⁴ 以上

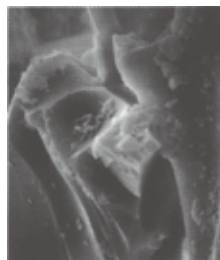
ビバソイルとは



ビバソイル（湿性多孔質軽量人工土壌）の構造



真珠岩パーライト系人工土壌の構造



火山礫質人工土壌の構造

ビバソイルのVIVAは「生き生きとした」という意味です。活力があり、潤いのある緑が、都市に手軽にローコストで導入されることを目的に開発された軽量人工土壌です。ビバソイルは、湿性多孔質鉱物に、有機養分をはじめ、植物の育成に必要な成分がプレミックスされています。その構造は、左の写真のように無数の孔隙が連通しており、植物に必要な有効水分を多量かつ長期間保持します。植物にとって、過酷な環境条件下の都市緑化にまさに打ってつけの人工土壌です。

ビバソイルの特徴

1. 近自然型土壌

ビバソイルは、有機分を約10%前後含む土壌生態系循環型の人工土壌です。色合いも自然の土壌に近く違和感がありません。

3. 飛びにくい

ビバソイルは、湿潤状態で搬入されます。しかも礫状のため施工時の飛散の心配や周囲の汚れもなく、養生も簡素化されます。

2. 軽量性

ビバソイルは、pF1.8時点の湿潤状態の見掛け比重が0.8前後と一般の土壌に比べ約1/2の軽量性です。建築構造物に大きな負担をかけることなく、人工地盤緑化ができます。

4. 安全

ビバソイルは、水質汚濁防止法による排水試験や皮膚刺激試験、経口毒性試験など、安全性を実証するための様々な実験を行っています。

生育比較試験

生育の状況を監察するために、植栽に広く使われている①黒土（左）と②ビバソイル（右）との間で比較実験を行いました。それぞれにビバソイル区での生育がよいことがわかります。

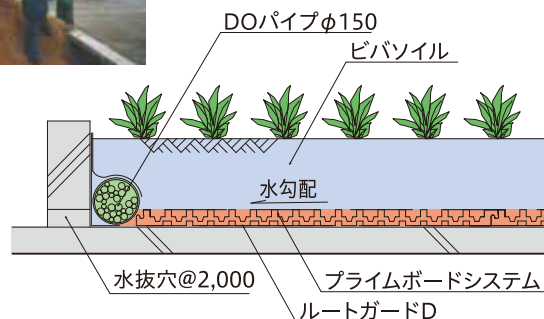


ヒマワリ



トウモロコシ

ビバソイルの人工地盤上施工実績



ビバソイルの外構植栽への応用（自然土にかわる新工法）



フレキシブルコンテナの取り扱い注意事項 （使用時には必ずお読み下さい）

- ・フレコンを吊り下げる際には、吊りベルトをフックに確実につけて下さい。吊りベルトがフックから外れる可能性もあるので、スリングベルト等を併用して下さい。屋上など高所への荷上げには、モッコ等の吊り上げ用具を併用下さい。
- ・複数袋を同時に吊り下げる際には天秤等を使用して下さい。天秤等使用しない場合片吊りになったり、ベルトが破損したり縫製部が破損する恐れもあります。
- ・移動する場合は、真上に吊り上げて下さい。引きずるように移動させると袋が破損する可能性があります。フォークリフトの吊り上げには専用のアタッチメントを使いベルトに傷がつかないように吊り上げて下さい。
- ・吊りベルトが捻れた状態では使用しないで下さい。
- ・その他、注意事項は袋に縫製されているタグをお読み下さい。



しあわせ環境クリエイター
東邦レオ株式会社

東 京事務所 〒171-0004 豊島区北大塚1丁目15番5号 TEL (03) 5907-5500 (代) FAX (03) 5907-5510
大 阪事務所 〒540-0005 大阪市中央区上町1丁目1番28号 TEL (06) 6767-1110 (代) FAX (06) 6767-1263
名古屋事務所 〒453-0056 名古屋市中村区砂田町2番1号 TEL (052) 419-1860 (代) FAX (052) 419-1861
福 岡事務所 〒812-0888 福岡市博多区板付5丁目10番18号 TEL (092) 687-7120 (代) FAX (092) 687-1650

ホームページURL <http://www.r-green.jp/>

パ
ー
ト
ナ
ー