

灌水設備工事  
仕様 : 点滴式灌水ホースφ16 (東邦レオ (株) 製品同等品以上とする。)  
灌水量 : 3.2ℓ/h吐水/m・h (ホース穴500ピッチ)  
灌水方式 : 点滴式 (圧力調整機能内蔵)、ホース間隔: 敷設φ500  
条件 : 一次側給水バルブ (口径20A 水圧0.2~0.35MPa) は、  
予め衛生設備工事にて設置するものとする。  
コントローラーの電源供給 (AC100V) は、コントローラー  
内部引込みまでを電気設備工事とする。  
クロスコネクション対策が必要な場合は、予め衛生設備工事にて施すものとする。

工事区分: 灌水設備工事		
記号	名 称	規格・形状
	点滴式灌水ホースφ16 (敷設)	プライムホースφ16 (ブラックカラー) 1.6ℓ/h・一穴・500ピッチ
	電磁弁ボックスセット	電磁弁20A・Y型ストレーナー・ユニオン 樹脂製ボックス (456X316XH223)
	給水管	HIVP20A
	電気式コントローラー	自立型: DS1-P・雨センサー付
	電気管・信号線	電気線 cvv1.25φ・PF管

※ 電磁弁ボックスセット・コントローラーの設置場所については現場にて再検討のこと。

工事区分: 衛生設備工事・建築工事		
記号	名 称	規格・形状
	バルブボックスセット	バルブ20A・バルブボックス
	流り配管	埋設管 (HIVP植栽帯内 立上りまで)
	スリーブ	

灌水システム		
灌水ブロック (対象範囲)	灌水対象面積 (m2)	点滴式灌水ホースφ16

	灌水-1	53.5 敷設: 500mmピッチ
	灌水-2	90.1 敷設: 500mmピッチ

※ 上記ピッチを基準とし、植栽図面に合わせて配管する。

Y6

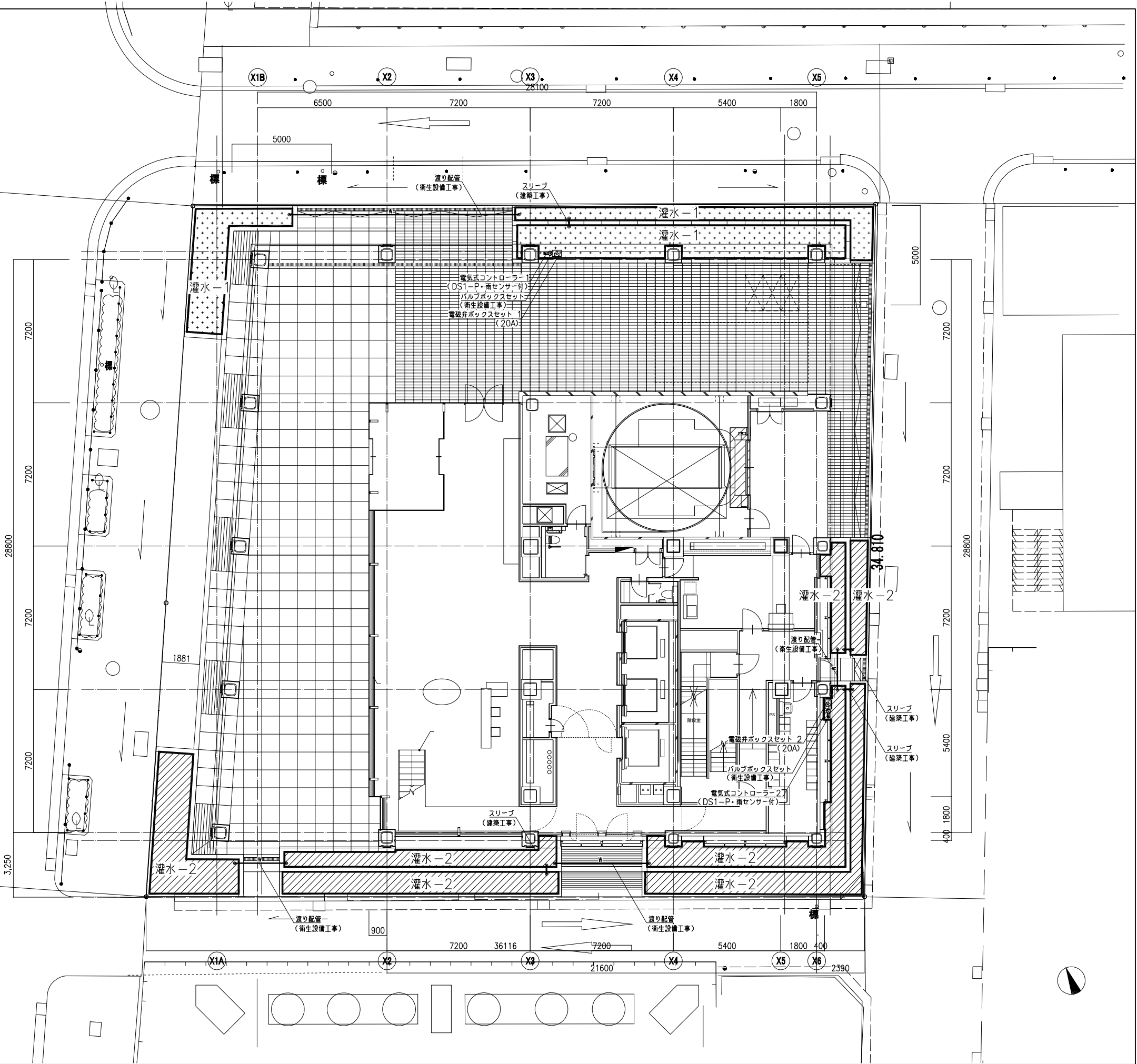
Y5

Y4

Y3

Y2

Y1



訂正年月日	訂正内容	履歴	担当	年月日	訂正内容	履歴	担当	凡例
-	-	-	-	-	-	-	-	
-	-	-	-	-	-	-	-	
-	-	-	-	-	-	-	-	
-	-	-	-	-	-	-	-	

“東邦レオ株式会社

作成日 \_\_\_\_ 担当 \_\_\_\_ 作図 \_\_\_\_

工事名称  
-

図面名称 外構 灌水計画平面図	図面番号 -
縮尺 1:100 (A1) 1:200 (A3)	整理番号 001